

## In die Zukunft gedacht: KZU setzt beim Netzwerkmanagement auf die Cloud



### Wartungsaufwand drastisch reduziert

Das KZU Kompetenzzentrum Pflege und Gesundheit mit Sitz im Schweizerischen Bassersdorf ist eine öffentlich-rechtlich organisierte interkommunale Pflegeeinrichtung. 20 Gemeinden aus dem Zürcher Unterland gehören ihr an. Neben den beiden Pflegezentren in Bassersdorf und Embrach mit insgesamt 208 Betreuungsplätzen unterhält das KZU Pflegewohnungen in Nürensdorf und Winkel mit je 16 Plätzen. Das KZU bietet vorwiegend älteren, pflegebedürftigen Menschen ein Zuhause und führt ein breites Angebot an ambulanten Dienstleistungen. Dazu gehören auch spezialisierte Angebote wie Pflegeplätze für Menschen mit Demenz. Insgesamt beschäftigt das KZU rund 510 Mitarbeitende und bildet in 14 verschiedenen Berufsgruppen rund 75 Lernende und Studierende aus.

### Zukunftsfähig und skalierbar

„Unsere alte Netzwerkinfrastruktur war in die Jahre gekommen“, erklärt Michael Steiner, IT-Leiter des KZU. „Jeden Access Point mussten wir einzeln konfigurieren und auch bei der Performance kamen wir an ein Limit.“ Aus diesem Grund entschieden sich Steiner und sein Team für eine Generalüberholung



*„Es ist schon eine geniale Geschichte, mit einem Knopfdruck auf allen Access Points die Firmware zu aktualisieren, wo früher stundenlange Handarbeit erforderlich war.“*

Michael Steiner, IT-Leiter  
KZU Kompetenzzentrum Pflege und Gesundheit

der LAN- und WLAN-Infrastruktur. Im Spätsommer 2020 fiel der Startschuss für das Projekt am Hauptstandort Bassersdorf.

Bei der Auswahl der Netzwerktechnik spielte die Zukunftsfähigkeit eine entscheidende Rolle. Die Lösung sollte skalierbar sein und perspektivisch die Einbindung weiterer Standorte in die Netzarchitektur ermöglichen. Um den Wartungsaufwand herunterzuschrauben, war das Management aller Netzwerkkomponenten über eine zentrale Cloud-Oberfläche ebenfalls Teil des Anforderungskatalogs.

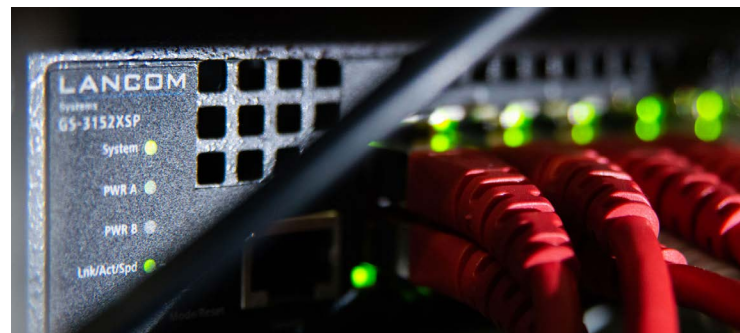


„Wir hatten am Standort in Embrach bereits LANCOM Access Points im Einsatz. Die Langlebigkeit der Produkte und der stabile und ausfallsichere Betrieb waren wichtige Kriterien“, erinnert sich Michael Steiner an den Auswahlprozess. Auch die Breite des LANCOM Portfolios für WAN, LAN, WLAN und Security sowie die Möglichkeit, sämtliche Bereiche über die in Deutschland gehostete LANCOM Management Cloud (LMC) zu verwalten, überzeugten das KZU-Team. „Mitte November gaben wir das Go und schon Ende November hatten wir alle LANCOM Komponenten im Haus“, zeigt sich Steiner erfreut.

## Rollout im laufenden Betrieb

Corona-bedingt leicht verzögert, startete das Projekt im Januar zunächst mit einer Pilot-Installation. „Wir mussten den Zeitplan für die eigentliche Installation auf die Minute genau berechnen, um den Rollout im laufenden Betrieb durchführen zu können“, beschreibt Michael Steiner die besondere Herausforderung. „Als Pflegeeinrichtung hatten wir zudem strenge Corona-Auflagen. Wer, wann, wo im Haus war, musste im Vorfeld exakt geplant werden.“

Unterstützt wurden das KZU-Team durch den langjährigen LANCOM Partner und WLAN-Spezialisten wistec GmbH aus Schindellegi. Das Team um Geschäftsführer Andreas Scheurer begleitete das Projekt von der WLAN-Ausmessung über die Konzeption bis hin zur Inbetriebnahme. Das neue WLAN sollte die Bereiche, an denen sich Mitarbeitende und Bewohner aufhalten, optimal abdecken. Hierzu entschied man sich für leistungsstarke Wi-Fi 6 Access Points. „Mit dem LANCOM Rollout-Assistenten konnten wir alle 68 Geräte im Handumdrehen in die LMC aufnehmen und verbinden“, erinnert sich Michael Steiner.



*„Die direkte Kommunikation mit LANCOM und wistec war für uns essentiell. Wir haben uns als Kunde immer wahrgenommen gefühlt, und unser Feedback fand, wo immer möglich, Berücksichtigung.“*

Michael Steiner, IT-Leiter  
KZU Kompetenzzentrum Pflege  
und Gesundheit

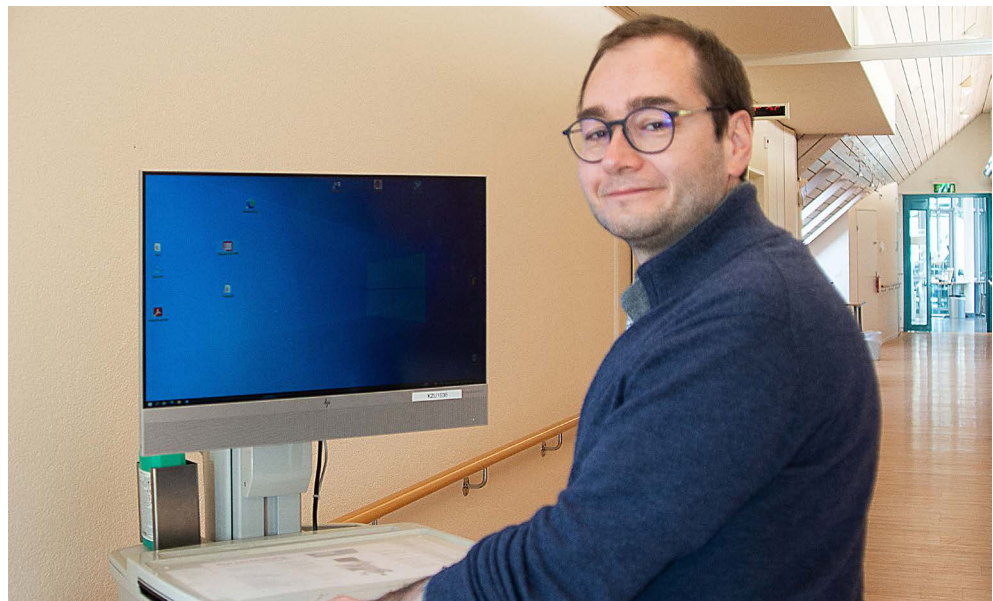
## Neue Firmware auf Knopfdruck

Auch Konfiguration und Wartung der neuen Netzwerkinfrastruktur laufen künftig automatisiert über die LANCOM Management Cloud. „Es ist schon eine geniale Geschichte, mit einem Knopfdruck auf allen Access Points die Firmware zu aktualisieren, wo früher stundenlange Handarbeit erforderlich war“, freut sich Steiner über den reduzierten Wartungsaufwand.

## Feedback kommt an

Anfang April 2021 übernahm die neue Netzwerkinfrastruktur am Standort Bassersdorf nahtlos den laufenden Betrieb. Michael Steiner lobt abschließend die gute Zusammenarbeit: „Die direkte Kommunikation mit LANCOM und wistec war für uns essentiell. Wir haben uns als Kunde immer wahrgenommen gefühlt, und unser Feedback fand, wo immer möglich, Berücksichtigung.“

Auch an weiteren Standorten setzt das KZU auf Lösungen von LANCOM: Die LAN- und WLAN-Infrastruktur am Standort Winkel wird ebenso über die LMC gemanagt, und am Standort Embrach kommt künftig eine UTM Firewall zum Einsatz.



Michael Steiner, IT-Leiter KZU

Bildquelle: KZU



### **Der Kunde**

Das KZU Kompetenzzentrum Pflege und Gesundheit mit Sitz in Bassersdorf ist eine öffentlich-rechtlich organisierte interkommunale Anstalt. Ihr gehören 20 Gemeinden aus dem Zürcher Unterland an. Das KZU betreibt Pflegezentren in Bassersdorf und Embrach mit total 208 Plätzen. 16 Plätze werden in den Pflegewohnungen im Zentrum Bären in Nürensdorf und weitere 16 Plätze in der Pflegewohnung Winkel angeboten.

Das KZU bietet vorwiegend älteren, pflegebedürftigen Menschen ein Zuhause und führt ein breites Angebot an ambulanten Dienstleistungen. Es bietet verschiedene spezialisierte Angebote, darunter Pflegeplätze für Menschen mit Demenz. Das Pflegezentrum Bächli führt das Label „Qualität in Palliative Care“. Das KZU beschäftigt rund 510 Mitarbeitende und bildet rund 75 Lernende und Studierende in 14 verschiedenen Berufsgruppen aus.

### **Der Partner**

wistec GmbH, mit Sitz in Schindellegi, ist seit 2001 als kleinere Unternehmung mit aktuell fünf Köpfen erfolgreich im Schweizer Netzwerkmarkt tätig und hat sich dabei stark auf professionelle WLAN-Lösungen und dazugehörige Dienstleistungen konzentriert. Dazu gehören z. B. Site-Surveys, Netzwerk-Konzepte, Planung, Implementierungen und langfristiger Support der Systeme. wistec ist bei Schulen und Institutionen, Industriebetrieben, Pflegeheimen und Krankenhäusern in der ganzen Schweiz gut verankert und als verlässlicher Partner bekannt und geschätzt. Als Platinum Partner von LANCOM setzt wistec hauptsächlich auf die umfangreiche Produkte-Palette und die bewährte Qualität des Herstellers aus Würselen und hat sich damit zu einem führenden WLAN-System-integrator entwickelt.

## Auf einen Blick

### Der Kunde

**KZU Kompetenzzentrum  
Pflege und Gesundheit**

Im Bächli 1  
8303 Bassersdorf  
Schweiz  
Tel.: +41 (0) 44 838 51 11  
info@kzu.swiss  
kzu.swiss

**Produkte und Leistungen:**

Öffentlich-rechtlich  
organisierte interkommunale  
Pflegeeinrichtung

### Der Partner

**wistec GmbH**  
Paulistrasse 75  
8834 Schindellegi  
Schweiz  
+41 (0) 44 687 5970  
info@wistec.ch

### Anforderungen

- Erneuerung der LAN- und WLAN-Infrastruktur als skalierbare, zukunftssichere Basis für firmeninterne Netze und Patienten-WLAN
- Cloud-basierte Verwaltung aller Komponenten über eine zentrale Oberfläche
- in Europa gehostete, datenschutzkonforme Cloud-Lösung
- Ausbau- und Integrationsfähigkeit mit Blick auf weitere Standorte

**Eingesetzte Komponenten:**

- 2 x Switch LANCOM
- GS-3152XSP, 1x Switch
- LANCOM GS-3152XP
- 4 x Switch LANCOM
- GS-3126XP, 68x Access
- Point LANCOM LX-6400

